

Jahresbericht der ROTH-Stiftung Burgdorf 2010

1. Allgemeines

Im 2010 wurden zwei *Sitzungen* abgehalten: 17.8. (ordentliche Jahressitzung) und 1.11. (vgl. Prot.).
Besuch der Kulturstämme: Materialpool Burgdorf (3.2.), Musikschule Burgdorf (26.5.), bei Glasbläserin Eka Häberling in Hirsbrunnen (24.8.), Maison Pierre (24.11.) und des *Kulturnacht-Infoapéros* (23.3.) im Casino. Beim VSA (Verein Schw. Archivare und Archivarinnen) nahmen ERO und JHa je an einem *Weiterbildungs-Modul* des Zyklus „*Archivpraxis Schweiz*“ teil: Modul 3 „Archive, Dokumentationsstellen und Forschungsinstitutionen: Thematisch ausgerichtete Archive als inhaltliche Kompetenzzentren und Anlaufstellen für Aktenbildner und Forschende“ (11.6., Archiv für Agrargeschichte, Bern - ERO) u. Modul 5: „Digitalisierung und Online-Präsentation von Archivgut“ (26.11., Archiv f. Zeitgeschichte, Zürich - JHa).

2. Die Stiftung verdankt folgende Geschenke:

- Herrn *Wisler*, Sumiswald: 2 Öl-Porträts: Ulrich Bärtschi (1843-1925), Käsehändler in Rüegsau (Abb. 1), und seine Tochter Ida Lerch-Bärtschi (1883-1942), s/w-Foto von U. Bärtschi (Louis Bechstein 1902, verso Vignette, Abb. 2) und Stammbaumkopien Bärtschi.
- Aus *Nachlass Christian Rubi* (via Ernst Roth): 14 Bücher und Broschüren (Berner Liebhaberbühne).
- *Katrin und Ernst Roth*, Bern: 8 Bücher.
- *GORO Lützelflüh*: Buch von Pierre Mettraux über „Mélisande“ (Bemalung Grimsel-Staumauer).
- *Urs-Peter Twellmann*, Münsingen: 2 Bücher von ihm, „50 Miniaturen“ und „Arbeiten mit Holz“ sowie 8 Kunstpostkarten.
- *Archiv für Agrargeschichte* (AfA), Bern: 1 Quellenband zur ländlichen Gesellschaft.
- der *Oekonomischen und Gemeinnützigen Gesellschaft des Kantons Bern* (OGG): Jubiläumsbuch „Kartoffeln, Klee und kluge Köpfe, OGG 1759-2009“.
- Von *Markus Stirnimann*, Luthern: Broschüre „Die Napfchäsi AG in 6156 Luthern“ samt DVD (diverse Interviews).



Abb. 1: *Walter Clénin* (1897-1988):
Ulrich Bärtschi; Oel/Lw. 1924 (ROST 2804)

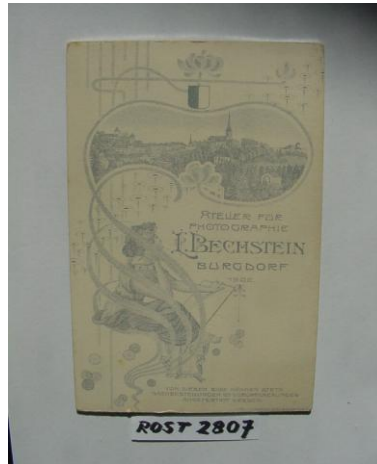


Abb. 2: *Engel-Feitknecht & Cie.*, Biel: Vignette für Bechstein-Atelier Burgdorf, o. re. aussen Villa Roth mit Belvedere; Druck, verso von Foto Ulrich Bärtschi (ROST 2807)

3. Mitarbeit /Tätigkeit

3.1. Ausleihe:

- *Nat. Milchwirtsch. Museum Kiesen*: Zur Ausstellung „*Pioniere der Land- und Milchwirtschaft*“ von April 2009 bis Oktober 2010: zwei milchwirtschaftliche Bücher von Rudolf Schatzmann.
- *Schlossmuseum Burgdorf*: Sonderausstellung „*Goldene Zeiten – Leben und Werk von Samuel Hieronymus Grimm (1733-1794)*“ v. 4.6.2010-27.3.2011: Zwei Originale und 10 illustrierte Bücher, darunter Gruners „*Die Eisgebirge des Schweizerlandes*“, Bern 1760 (Abb. 3). – Ausst. wird verlängert.
- *Sbrinz Käse GmbH, Sursee/LU*: Zu einem Broschüren-Projekt zum Thema „*Säumerei*“ wurden die Reproduktionsrechte zu fünf Werken erteilt (CHF 1000.-).
- *Elsbeth Anliker*, Gondiswil, für ihren Beitrag im „*Unterenmentaler*“ v. 24.8. „*150 Jahre HIV (Handels- u. Industrieverein)*“: 4 s/w-Fotos zu Käseexport und HIV-Jubiläumsbuch 1860-1960 von AGR.
- *Peter Lehmann*, Burgdorf, illustriert seinen Aufsatz „*Käsefieber*“ in „*Berns moderne Zeit, 19./20. Jh.*“ (Bd. 5 von „*Berner Zeiten*“, erscheint Mai 2011) mit einer Bleistiftzeichnung von Joh. F. Wermuth (1857-1927) und einer s/w-Foto zum Käseexport.

3.2. Anfragen/Auskünfte:

- *Dianne Dicks* (Bergli-Verlag, Basel) und *Sue Style* (Autorin): Für ihr englischsprachiges Käsebuch „*Swiss cheese*“ wählten sie vorerst 40 Objekte aus. Ernst Roth hat den Text von Sue Style fachlich lektoriert. Das Buch soll 2011 mit Abbildungen nach ROST-Werken erscheinen.
- *Inforama BO*, Hondrich: ERO half mit bei Dauerausstellung über Alpkäseausbildung und –beratung (entwickelt aus der Ausst. Rebbaumuseum 2009) und führte im Workshop „Schule auf der Alp“ für Lehrer auf der Alp Dünden den Kurs „Alpkultur“ durch.
- *Dorothee Ryser*, Langnau, Masterarbeit „*Der Käsehandel im Emmental*“ (Arbeitstitel, Uni Basel): Begleitung und Beratung durch ERO, der dazu angeregt hatte, das älteste noch existierende Käsehandelshaus im Emmental zu dokumentieren. Die *Denkmalpflege des Kts. Bern* (Bauinventare) erstellte eine Fotodokumentation, die D. Ryser in ihre Arbeit einfließen lassen kann. Dies ist das Minimalresultat aus dem an der Finanzierung gescheiterten *Projekt Mauerhoferhaus* (Prot. v. 17.8., Ziff. 9).
- *Mauro Monti*, Radiotelevisione svizzera italiana, interviewte ERO über den „*Emmentaler*“. Die Sendung wurde am 2.1.2011 (RSI, Rete Uno, „L'ora della terra“) ausgestrahlt.
- *Raymond Studer*, Schüpfheim (Käsesohn), erarbeitete seine Bachelor-Arbeit zum Thema „*Rahmemmentaler*“ (HS Luzern), mit etlichen Hinweisen von ERO.
- Die selbständige Vertiefungsarbeit „*Berner Alpkäse*“ von Franziska Grossen, Heidi Heimberg und Tanja Reichen (Berufsschule Thun) begleitete ERO mit zahlreichen Informationen und dem Lektorat.
- JHa konsultierte die AGR-Karteien für einen Beitrag über den Architekten *Paul Christen* (1838-1906), der im Burgdorfer Jahrbuch 2012 im November 2011 erscheinen wird.
- *Sarah Fasolin*, Masterarbeit mit Film „Die Käsemacher – ausländische Alpsennen im Berner Oberland“ (Uni Bern, Soziale Anthropologie): Beratung durch ERO.

3.3. Ausstellungen:

- *Kornhaus Burgdorf*: Grosse *Urs Twellmann*-Ausstellung v. 1.5.-20.6.2010, wo die ROST in ihrem Eingangsbereich 6 Objekte, u. a. die Eichenplatte zum Rübloch-Holzschnitt, präsentieren konnte.
- 5. *Burgdorfer Kultur Nacht* (Sa 23.10., 17-22 Uhr): 2. ROST-Teilnahme mit 3 Helfern. Bei 4 Führungen entdeckten gut 50 Besucher die „Triple B“-Themen „*Burgdorf – F. Baumann - Bauernhäuser*“ anhand von rund 63 Bildern; aufgestellt wurden die A6-Dokumentationen von AGR (emsig benutzt). Zu Burgdorf legte die ROST ausserdem den Flyer „*Roller-Weg*“ auf; seit gut 20 Jahren gibt es in der Stadt die gelben Hinweisschilder an den Gebäuden (Abb. 4; Auflagen an der Sitzung: Ausst.-Liste, „Roller-Weg“).



Abb. 3: Gottlieb Sig. Gruner (1717-1778): Die Eisgebirge, Bern 1760 (ROST 2510).



Abb. 4: „Burgdorf“-Teil der ROST-Kultur Nacht-Ausst., mit AGR-Dokumentationen (Karteikästen).

4. Inventarisierung:

Das Stiftungsgut erweitert sich über Geschenke (s. o.) um 38 Objekte.

2010 wurden 356 neue Datensätze (ROST 2426 - 2782) erstellt, d. h. 271 bereits fichierte Werke und 85 noch nicht inventarisierte Objekte fotografiert, davon 182 Werke (Bilder, Bücher) elektronisch vollständig inventarisiert. Diese stammen aus den Sammlungsgebieten Milchwirtschaft, Milchlandschaft, Topografie Emmental, Bauten und Künstler A-Z (Abb. 3).

5. Tätigkeitsschwerpunkte 2011: Vereinsgründung; Dicks/Style: Cheesebook; Inventar; Kultur Nacht; Kooperation Museum für Völkerkunde/Pro Burgdorf/ROST.